

Network SuperVision Solutions

*Более глубокое понимание. Более качественный контроль.
Более быстрый возврат Ваших инвестиций в ИТ.*



ВСЕГДА ВПЕРЕДИ

Network SuperVision Solutions™

Компания Fluke Networks - ведущий поставщик передовых инновационных решений, которые гарантируют качественную передачу данных и безотказный доступ в Интернет. Наши решения Network SuperVision Solutions™, удостоенные многочисленных наград, используются 91 компанией из входящих в список Fortune 100. Компании, владеющие вычислительными сетями и специализирующиеся на их развертывании и технической поддержке, признают, что эти решения обеспечивают максимальную прозрачность. Мы предлагаем полный комплекс приборов для тестирования сетей, которые позволят Вам быстро и просто предвидеть, предотвращать и решать проблемы управления сетями. Чем более сложными и более значимыми для достижения целей становятся сети, тем ощутимее выгода от применения наших ведущих решений, долговременной надежности, поддержки по всему миру. Мы помогаем Вам постоянно контролировать Вашу сетевую инфраструктуру - даже когда она изменяется.

Возврат инвестиций

Качество работы сети - это вопрос, важный с точки зрения не только ИТ, но и всего бизнеса в целом. Решения компании Fluke Networks помогают ускорить возврат инвестиций в сектор ИТ Вашей организации посредством повышения прозрачности и понимания всех сетевых процессов. Приборы компании Fluke Networks помогут Вашему техническому персоналу стать квалифицированными специалистами по разрешению проблем, результатом чего станет уменьшение времени простоя сети и снижение затрат на обучение. Вы сможете получить большую отдачу от существующей инфраструктуры, а также снизите уровень рисков для своего бизнеса, подготовившись к возникновению сетевых проблем и чрезвычайных ситуаций.

"Нам нравится OptiView. С его помощью мы смогли сэкономить деньги, решив проблемы в сети, о существовании которых раньше и не знали."

Scott Burgin, MCSE, CCNA
Менеджер по информационным технологиям компании
Tampa Bay Buccaneers

"Тестер OptiView компании Fluke Networks - это революция в тестировании сетей. Этот интегрированный прибор предоставляет возможность тестирования как проводных, так и беспроводных сетей. Он позволяет определить проблемы в проводных или беспроводных сетях и устранить неисправности в любой из них. Это позволяет нам развертывать беспроводные сети передачи данных быстрее и надежнее, что повышает нашу значимость в глазах клиента."

Randall Baker, Президент и создатель компании
Tuanis Technology



1948

Основание компании John Fluke Manufacturing. Производство находилось в подвале дома Джона Флюка в г. Спрингдейл, штат Коннектикут.

1993

Основание компании Fluke Networks в 1993 году как подразделения Fluke Corporation, всемирного лидера отрасли в области тестирования и измерительных решений.

2000

В 2000 году Fluke Networks становится независимой компанией, сконцентрировавшись на решениях для специалистов по сетям. Наши продукты выиграли больше наград за совершенство, чем какая-либо другая компания отрасли.

За прошедшие десять лет мы поставили покупателям более 100000 приборов для тестирования сетей, являясь лидерами по всем направлениям, в которых мы предлагаем свои передовые решения, и выводя своих клиентов на передовые позиции в области управления сетями.



1993

670 LANMeter - первый в отрасли портативный сетевой анализатор, удостоенный награды "Best of Show" (Лучший на выставке) на ComNet в Вашингтоне.



1994

Прорыв в сетевой индустрии – **DSP-100**, первый цифровой кабельный тестер



1996

Выпущен **OneTouch Network Assistant**, первый портативный тестер для сетей Ethernet 10/100 Мбит/с.



1996

Новая отраслевая концепция: тестирование медных и волоконно-оптических система в одном приборе – представление оптических адаптеров для **LANMeter**, **OneTouch** и **DSP Series**.



2000

Первый включающийся в разрыв сетевой тестер **NetTool** и **OneTouch Series II** получил награду Best Products, Networking Industry Awards (Лучший продукт в сетевой индустрии).



2000

Интегрированный сетевой анализатор OptiView - новый подход к приборам для анализа сетей. Получил награду Technical Excellence Award (За техническое совершенство) от журнала PC Magazine.



2002

Карманный сетевой тестер **LinkRunner** для проверки соединения с сетью объединяет в в одном небольшом приборе ключевые функции: проверку соединения, длины кабеля и выполнение команды "Ping".



2002

OptiView 2.0 удостоен звания "Product of the Year" (Продукт года) по версии журнала Network Magazine, как первый тестер для беспроводных сетей Ethernet 10/100/1000/.



2002

Сертифицирующий оптический рефлектометр OptiFiber™, первая платформа для сертификации и диагностики неисправностей ЛВС.



2003

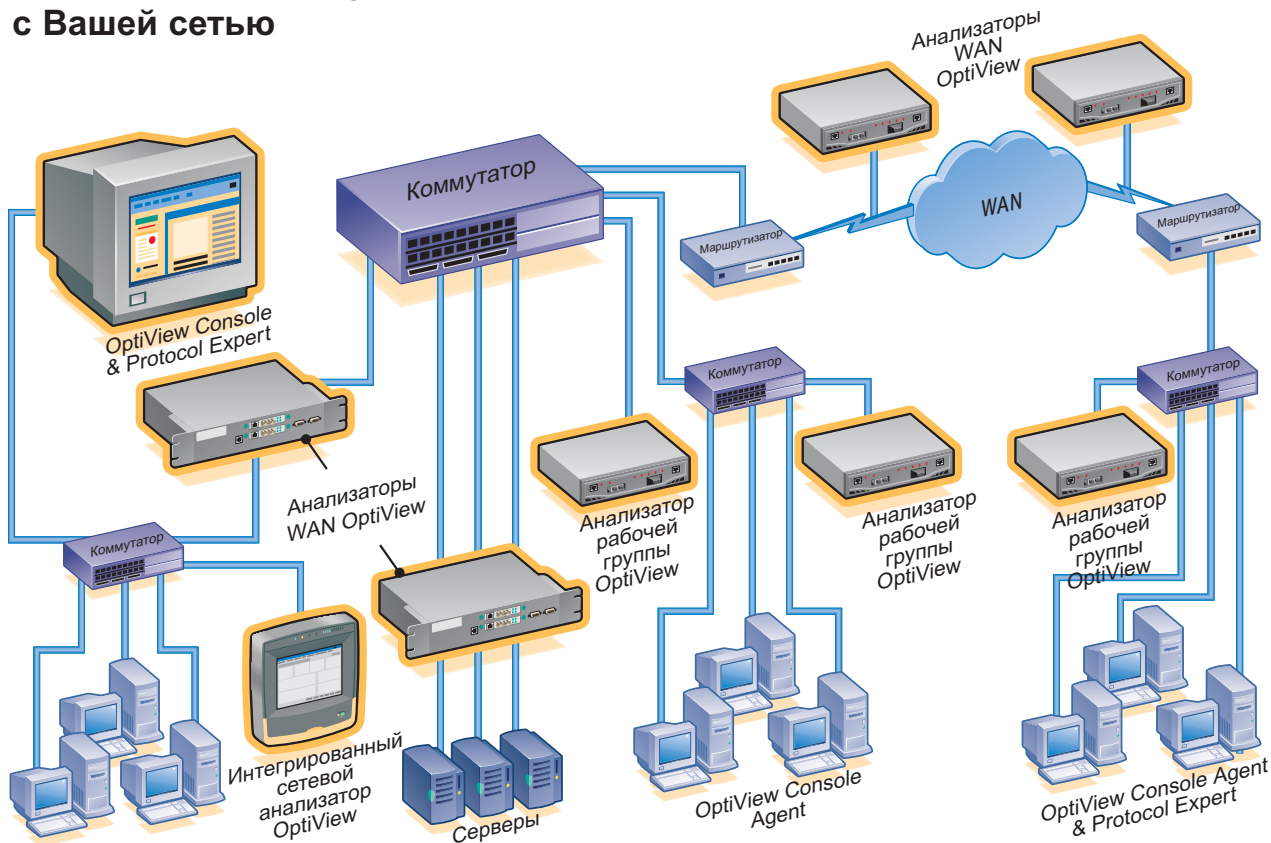
Анализатор **OptiView WAN Analyzer** обеспечивает рентабельный мониторинг и анализ WAN сетей, сохраняя такие достоинства решений OptiView, как быстрая настройка и легкость использования.

РЕШЕНИЯ ДЛЯ АНАЛИЗА СЕТЕЙ

Находитесь ли Вы на рабочем месте в офисе или вне его, OptiView позволит Вам видеть и решать возникающие проблемы в любом месте в сети до того как они поставят под угрозу ее работоспособность.

Решения для анализа сетей OptiView Network Analysis Solution

Гибкая, масштабируемая система, которая может развиваться вместе с Вашей сетью



Для понимания процессов в современных коммутируемых сетях решения OptiView объединяют в себе три технологии проведения анализа сети. **Активный поиск** (Active Discovery) производит инвентаризацию сетевых ресурсов, обнаружение, документирование и анализ соединений. **Статистический анализ** (Statistical Analysis) собирает и анализирует информацию о загрузке сети в процессе ее работы. **Захват пакетов** (Packet Capture) предоставляет возможность глубокого обзора процессов для решения проблем в работе приложений. В результате получается уникальное и полное описание вашей сети. Именно это и означает термин Network SuperVision.

OptiView™ Integrated Network Analyzer

Объединяет возможность тестирования проводных и беспроводных сетей в одном портативном приборе

- Сочетает функции определения имеющихся сетей, мониторинга, анализа и тестирования медных и волоконно-оптических кабелей вместе с возможностями анализа сети
- Уникальный обзор беспроводных сетей Ethernet 10/100/Gig/
- Меньше ноутбука и возможность работы от аккумуляторов продолжительностью до трех часов



OptiView™ Workgroup Analyzer.

Мониторинг и анализ сетей Ethernet 10/100/1000 с Вашего рабочего места.

- Мониторинг локальных и удаленных сетей.
- Обладает всеми функциями интегрированного сетевого анализатора за исключением дисплея.



OptiView™ Protocol Expert

Семиуровневый программный анализатор протоколов.

- Приложение на базе Windows, обеспечивающее возможность декодирования и экспертного анализа захваченных пакетов в режиме off-line.
- Быстро определяет проблемы и предлагает корректирующие действия.
- Мониторинг качества обслуживания (QoS) для сетей VoIP.



OptiView™ Console

Программа для мониторинга сети

- Централизованная консоль управления решениями OptiView.
- Обнаружение и сбор данных с анализаторов OptiView и других удаленных агентов.
- Уведомление о проблемах с помощью электронной почты или пейджера.
- Неограниченные возможности по составлению отчетов и диаграмм.



OptiView™ Link Analyzer

Распределенная платформа для анализа протоколов

- Мониторинг трафика в реальном времени и высокопроизводительный захват пакетов для важных соединений в сети Ethernet 10/100/1000.
- Работа с ответителями (Inline Taps) для мониторинга и захвата трафика полдуплексных соединений.



OptiView™ WAN Analyzer

Мониторинг и выявление неисправностей соединений

- Мониторинг соединений OC3 (STM1) и OC12 (STM4) (дополнительные технологии для WAN будут доступны позднее в 2003 году).
- Небольшие габариты (высота - 1U, ширина - 1/2 стойки).
- Пользовательский интерфейс, удостоенный многочисленных наград, обеспечивает немедленный мониторинг и отображение результатов.

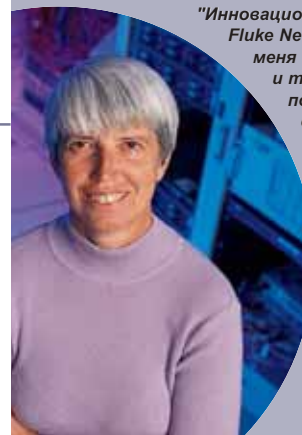


**Полная интеграция.
Полная прозрачность.
Полный контроль.**

Решение для анализа сети OptiView Network Analysis Solution обеспечивает интегрированную платформу для мониторинга производительности каждой части вашей сети до того, как они могут послужить причиной простоя сети или снижения ее производительности. Эти полнофункциональная, масштабируемая система предоставляет Вам всю необходимую информацию о сети из одной точки. Просто выберите нужную часть сети – нет необходимости открывать множество приложений или запрашивать информацию от агентов. Быстро подключается, требует минимальной подготовки, предоставляет возможность "виртуального присутствия" в любой точке сети и в любое время.

"Инновационные технологии Fluke Networks обеспечили меня инструментами и технологиями для поддержания моей сети в рабочем состоянии."

*Holly Caruso,
Менеджер Network
University of
Richmond*



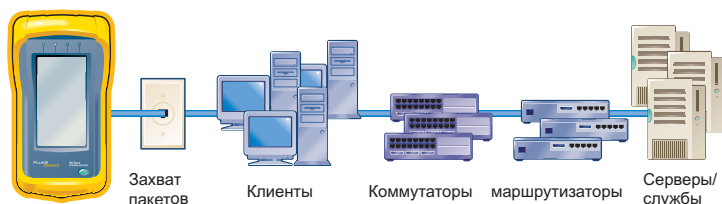
ПОРТАТИВНЫЕ СЕТЕВЫЕ ТЕСТЕРЫ

Наша полная линейка высокопроизводительных портативных сетевых тестеров позволяет Вашим сотрудникам становиться с каждым днем все более квалифицированными специалистами. При выполнении любой работы.

OneTouch™ Series II Network Assistant

Самый быстрый прибор для определения неисправностей в коммутируемых сетях Ethernet

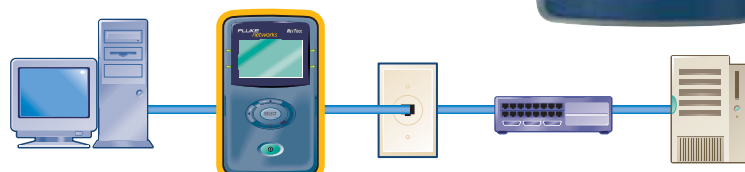
После нажатия на экран прибора этот портативный тестер сможет через коммутаторы немедленно определить, проанализировать и предложить решение проблемы. OneTouch собирает статистику о состоянии сети, анализирует отклонения в работе сети относительно базового уровня, обеспечивает возможность удаленного управления через Интернет и проверяет пропускную способность канала. Результат: увеличение времени безотказной работы; снижение затрат на эксплуатацию.



Сетевой тестер NetTool™ Pro Inline

Единственный в мире сетевой тестер, включающийся в разрыв соединения для поиска проблем в соединении компьютера с сетью

NetTool позволяет специалистам службы технической поддержки быстро решать проблемы в соединении компьютера с сетью. Подключившись в разрыв соединения между двумя сетевыми устройствами, вы сможете быстро увидеть текущие настройки компьютера и сети, а также найти и отобразить информацию о доступных сетевых ресурсах. Тестирование соединения, длины кабеля и отправка команды Ping обеспечивают проверку доступности сети, наличия проблем с кабелем и проверку соединения с сетевыми ресурсами.



Клиентский ПК

Соединение Коммутатор Серверы/службы

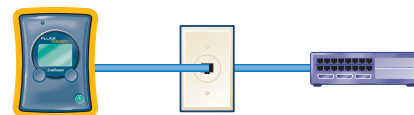
LinkRunner™ Network Multimeter

Персональный прибор для быстрой проверки соединения с сетью и доступности сетевых ресурсов

LinkRunner – это необходимый персональный прибор для быстрого поиска неисправностей сетевых соединений. Этот прибор, весящий всего 113 г, наилучшим образом подходит для быстрого сбора подтверждений работоспособности сети.

Используйте его для быстрого определения следующих параметров:

- **Link** – активность соединения
- **Length** – наличие проблем с кабелем
- **Ping** – целостность соединения с основными сетевыми устройствами



Соединение

Коммутатор

Руководство по выбору портативных сетевых тестеров.

Функция	LinkRunner	NetTool	WaveRunner	OneTouch
Идентификация линий	•	•	•	•
Тестирование сетевых карт/концентраторов/кабеля	•	•	•	•
Измерение загрузки	•	•	•	•
Команда "Ping"	•	•	•	•
Команда "Trace Route"				•
Обнаружение дублирования IP-адреса		•		•
Идентификация кабеля	•			•
Генератор тона	•			•
Режим "В разрыв"		•	•	
Настройки ПК		•	•	•
Уровень ошибок		•	•	•
Поиск устройств		Пассивный метод	•	•
Сетевая статистика		Уровень 2	Уровень 4	Уровень 2-3, Идентификация источника
Управление через WEB-интерфейс				•
Генерация трафика			•	•
Тестирование волоконно-оптического кабеля (опция)				•
Тестирование пропускной способности			•	•
Поддержка Wireless			•	

Тестер для беспроводных сетей передачи данных WaveRunner™

Максимальная прозрачность для управления беспроводными сетями

WaveRunner - новейшая модель в семействе портативных тестеров компании Fluke Networks - является действительно портативным прибором и обеспечивает легкость в использовании средств для тестирования беспроводных ЛВС. WaveRunner разработан для работы в любом месте беспроводной ЛВС: в конференц-зале, в производственных помещениях или с использованием точки доступа, расположенной вне помещения. Занимаетесь ли Вы обнаружением незарегистрированных точек доступа, планируете развернуть ЛВС, проверяете зону покрытия новой сети или занимаетесь выявлением неисправностей с доступом, WaveRunner всегда предоставит информацию о Вашей беспроводной сети, которая необходима для управления ею.



Ноутбук

Беспроводная точка доступа

Немедленное решение проблем в любое время и в любом месте.

Каждый ударостойкий, высокопроизводительный инструмент в нашей линейке портативных сетевых тестеров создан, чтобы соответствовать уровню подготовки и опыту специалистов, которые ими пользуются. Вместе с усовершенствованными возможностями по обзору сетей, дизайн приборов, созданный на основе рекомендаций и отзывов пользователей, ведет к еще более быстрому выявлению проблем. Интерактивные подсказки, встроенная система анализа проблем и выбора готовых решений обеспечивают выполнение работ в максимально сжатые сроки. Быстрое устранение проблемы сокращает затраты и обеспечивает более эффективную отдачу по Вашим инвестициям.

"Надежность измерительных приборов и высокое качество поддержки - это основные причины, по которым мы неоднократно выбирали решения Fluke Networks."

Norbert Feichtinger,
ИТ менеджер
компании Energie
AG/Europe



Fluke Networks предлагает самую полную линейку решений для тестирования локальных сетей, которые инспектируют, проверяют, сертифицируют и документируют высокоскоростные медные и волоконно-оптические кабельные системы.

Кабельные анализаторы DSP-4300 и OMNIScanner®2 для тестирования медного кабеля

Расширенная сертификация для высококачественного тестирования сети.

Эти передовые решения для тестирования сети позволяют сертифицировать и выявлять неисправности в линиях передачи данных категории 5e/6 и класса D/E с помощью платформы, которая обеспечивает беспрецедентную точность Level III, обеспечивая повторяемость результатов независимо от того, сколько раз Вы тестировали линию. Мощные средства диагностики, возможность тестирования соединений типа "Постоянное соединение" и "Канал" и комплексное программное обеспечение для обработки и представления результатов тестирования делают данные анализаторы теми приборами, которые удовлетворят самых требовательных специалистов по монтажу и владельцев СКС по всему миру.



MicroTools™

Мощные инструменты для монтажа сетей

Наши приборы из семейства MicroTools для проверки и поиска неисправностей обеспечивают потребности сетевых администраторов при проведении диагностики и монтажников при тестировании сетей. Эти приборы позволяют предотвращать и решать проблемы при монтаже кабелей, позволяя вам подтвердить целостность, схему разводки и определить места неисправностей.



Оптические адаптеры

DSP-FTA и OMNIFiber®

Расширенная сертификация высокоскоростных оптических линий Семейство оптических адаптеров компании Fluke Networks предоставит Вам мощное средство, которое Вам необходимо для грамотного тестирования и сертификации высокопроизводительных многомодовых и одномодовых оптических соединений. Эти компактные адаптеры добавляют кабельным анализаторам DSP-4000 и OMNIScanner Series возможность автоматического двунаправленного тестирования и сертификации на двух длинах волн, быстро превратив их в полнофункциональные оптические тестеры



Адаптеры для тестирования коммутационных кабелей

Быстрая проверка соответствия коммутационных кабелей производительности установленного соединения

Теперь можно быстро и с минимальными затратами проверить соответствие коммутационного кабеля спецификации TIA категории 6/5e. Просто подключите эти ударопрочные, компактные адаптеры к Вашему кабельному анализатору серии DSP-4000, обновите базу данных стандартов, и Вы получите высокоскоростной, полностью автоматический тестер, необходимый для проверки соответствия коммутационных кабелей требованиям стандартов TIA/ISO.



Fiber

Сертифицирующий оптический рефлектометр OptiFiber™.

Сертификация. Диагностика.

Документирование. Это возможно с помощью первого сертифицирующего рефлектометра, разработанного для локальных сетей.

OptiFiber - это первая интегрированная платформа для сертификации и диагностики неисправностей волоконно-оптических ЛВС. Сочетает мощность, прогрессивность в видении сети и создании отчетов в одном скоростном, прочном полевом тестере. Отличительные возможности - это мертвая зона 1 метр для большой точности, инновационная схема ChannelMap™, автоматический анализ рефлектограмм, сертификация потерь/длины нажатием одной кнопки, видеоизображение поверхности разъема с видеокамеры FiberInspector™ и полная совместимость с LinkWare™. OptiFiber обеспечивает полное тестирование и сертификацию волоконно-оптических ЛВС для владельцев и монтажников кабеля в локальных сетях.



CertiFiber®

Наиболее производительный, надежный способ для тестирования многомодовых волоконно-оптических линий в локальных сетях

Этот оптический тестер предназначен для измерения оптических потерь и длины линии и сертифицирует многомодовые волоконно-оптические сети на соответствие стандартам. Отличительные возможности: запуск процедуры Автотест нажатием одной кнопки и одновременное двунаправленное тестирование двух оптических кабелей. Свободно распространяемое программное обеспечение облегчает создание профессиональных отчетов.



Видеомикроскоп FiberInspector™

Быстрая и безопасная проверка оптических соединений

FiberInspector - это портативный видеомикроскоп, позволяющий проводить инспекцию всех типов оптических разъемов в активном оборудовании и коммутационных панелях. Вы можете быстро определить чистоту и состояние оптического разъема без разборки оборудования.



Превосходные решения для тестирования кабеля.

Производительность Вашей сети зависит от качества самого кабеля и монтажа кабельной инфраструктуры. И в случае медного, и в случае волоконно-оптического кабеля решения NetworksSuperVision компании Fluke Networks являются совершенными инструментами для тестирования и сертификации, позволяющими убедиться, что проложенная инфраструктура будет соответствовать требованиям по производительности сети.

"Все больше высокоскоростных оптических линий перед сдачей в эксплуатацию требуют не только измерения потерь и длины при сертификации, но и более тщательной оценки качества этих соединений. Мы обнаружили, что нам необходимо измерять вносимые потери и получать рефлектограммы, чтобы увидеть полную картину функционирования сети. OptiFiber объединяет обе эти возможности в одном инструменте, позволяя мне дать моим клиентам исчерпывающий профессиональный отчет, объединяющий все полученные результаты тестирования их сети."

Marco Mercado

Менеджер по волоконно-оптическим линиям компании Compel

Уверенность в лучшей окупаемости

Сотрудничая с компанией Fluke Networks, Вы получаете поддержку, обучение и приборы, которые необходимы для расширения Вашего бизнеса. Наши программы приоритетной поддержки обеспечивают Вам доступ к накопленному опыту, технической поддержке и оперативному обслуживанию в любое время, в любом месте. Кроме того, мы предлагаем обучающие курсы, технические семинары и приборы, которые позволят поддерживать Ваши навыки на высоком уровне. Регистрация Вашего прибора – лучший способ получить преимущество, используя все последние предложения от компании Fluke Networks. Регистрация гарантирует, что Вы узнаете одним из первых об обновлении существующих продуктов, выходе новой справочной литературы и обучающих компакт-дисков.

Более эффективная работа благодаря превосходной технической поддержке, обучению и качественным приборам

Gold SuperVision™

Наша программа золотой поддержки Gold SuperVision Support обеспечивает более эффективную окупаемость инвестиций, снижая затраты на эксплуатацию приборов.



Отправка прибора взамен неисправного на следующий день после обращения, чтобы Ваша команда не прерывала свою работу.

Приоритет при оказании технической поддержки по телефону, факсу или электронной почте. Позвонив по специальному бесплатному телефонному номеру, Вы будете первым в очереди на обслуживание в любое время суток и в любой день недели. Ответ в течение одного часа.

Скидки на предлагаемые компанией Fluke Networks опции, аксессуары, дополнительные возможности и доступ к специальным предложениям, действующим только для членов.

Плановая калибровка/проверка работоспособности Вашего прибора Fluke Networks с выдачей калибровочного сертификата.

Бесплатное обновление программного обеспечения, включающее все последние усовершенствования.

Ежегодная скидка 10% на вновь приобретаемый пакет.

Бесплатный доступ в интерактивный учебный центр.

Неограниченный доступ к нашей Knowledge Base (Базе знаний), содержащей много чрезвычайно полезной информации.

Свяжитесь с локальным партнером компании Fluke Networks для обсуждения деталей и доступных сервисов.



Обучение

Fluke Networks предоставляет возможность повысить эффективность и производительность Вашей работы, пройдя курсы обучения, организуемые компанией. Мы предлагаем учебные курсы и материалы в любом виде - от занятий в классах под руководством экспертов в наших или ваших учебных центрах до различных вариантов интерактивных обучающих модулей, семинаров и печатных учебных материалов. Курсы обучения предназначены для того, чтобы помочь нашим клиентам быстрее приступить к использованию наших продуктов и в течение длительного времени пользоваться результатами своих инвестиций.

Семинары по анализу сетей

Посетив полудневный семинар, Вы познакомитесь с тем, как набор средств OptiView Network Analysis обеспечивает комплексную распределенную архитектуру анализа для контроля за функционированием сети. Для получения более подробной информации о семинаре посетите нашу страницу www.fluke-net.com/networkworkshops/.

Семинары по анализу беспроводных сетей

Посетив полудневный семинар, Вы получите представление о технологии беспроводных сетей передачи данных, системе безопасности и работе данного оборудования. Для получения более подробной информации посетите страницу www.fluke-net.com/networkworkshops/.

Проводимые инструкторами курсы по приборам и технологиям

Наши курсы разработаны для того, чтобы помочь Вам начать работать с нашими приборами легче и быстрее. Для получения более подробной информации свяжитесь с локальным дистрибутором нашей компании. Интерактивное обучение Научитесь пользоваться приборами Fluke Networks, не покидая своего рабочего места. Курсы в режиме on-line доступны на наших страницах в Интернете для всех клиентов, подписавшихся на программу золотой поддержки Gold SuperVision Support. Все остальные могут их приобрести индивидуально на компакт-дисках. Для получения более подробной информации посетите нашу страницу www.flukenetworks.com/training.



Справочные материалы

Руководство по обслуживанию и поиску неисправностей в сетях

Справочник для специалистов по сетям, а также для начинающих, интересующихся и желающих узнать больше о функционировании сетей. В нем описывается, как предвидеть и предотвращать проблемы, содержатся методы поиска неисправностей и как решать возникающие проблемы, а также как создать и обслуживать здоровую сеть.



Справочное руководство по волоконно-оптическим технологиям

Практическое руководство по последним достижениям в волоконно-оптических технологиях, содержащее описание фундаментальных основ волоконно-оптических технологий, включая описание кабелей, разъемов, вопросов проектирования, установки и тестирования сетей.

Eye on Networks

Ежемесячное издание для профессионалов в области ИТ, содержащее разделы по новым продуктам, технологиям, обновлениям существующих продуктов компании Fluke Networks, специальных акциях, расписанию курсов обучения и событий, а также виртуальные демонстрации приборов.



Cabletesting.com

Необходимо ознакомиться с последними достижениями в области стандартов и методов тестирования кабелей? Посетите страницу cabletesting.com, поддерживаемую компанией Fluke Networks и предназначенную для профессионалов в области тестирования медных и волоконно-оптических кабелей.



Техническая поддержка

Возникли вопросы? Нужна помощь при поиске неисправностей в технической сфере? Ищете обоснованный совет относительно того, какие из решений компании Fluke Networks лучше соответствуют решению Вашей задачи по анализу сети? Сертифицированные специалисты по технической поддержке в нашем Центре технической поддержки всегда готовы Вам помочь.



NETWORK SUPERVISION

Fluke Networks, Inc.
P.O. Box 777, Everett, WA USA 98206-0777

Компания **Fluke Networks** работает более чем в 50 странах мира. С контактной информацией локальных представительств можно ознакомиться по адресу www.flukenetworks.com/contact.

© Fluke Networks, Inc., 2002. Все права защищены.
Отпечатано в США. 12/2002 1988946 B-ENG-N Rev A